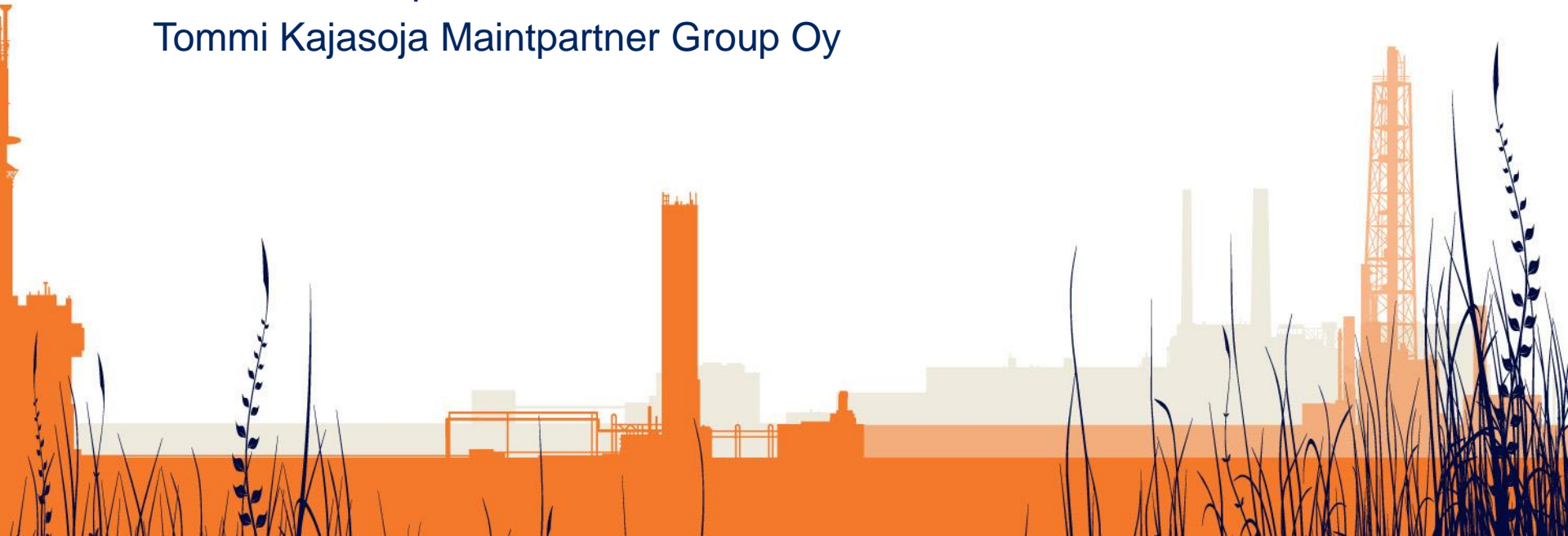




Teolliset palvelut tuotannon turvana

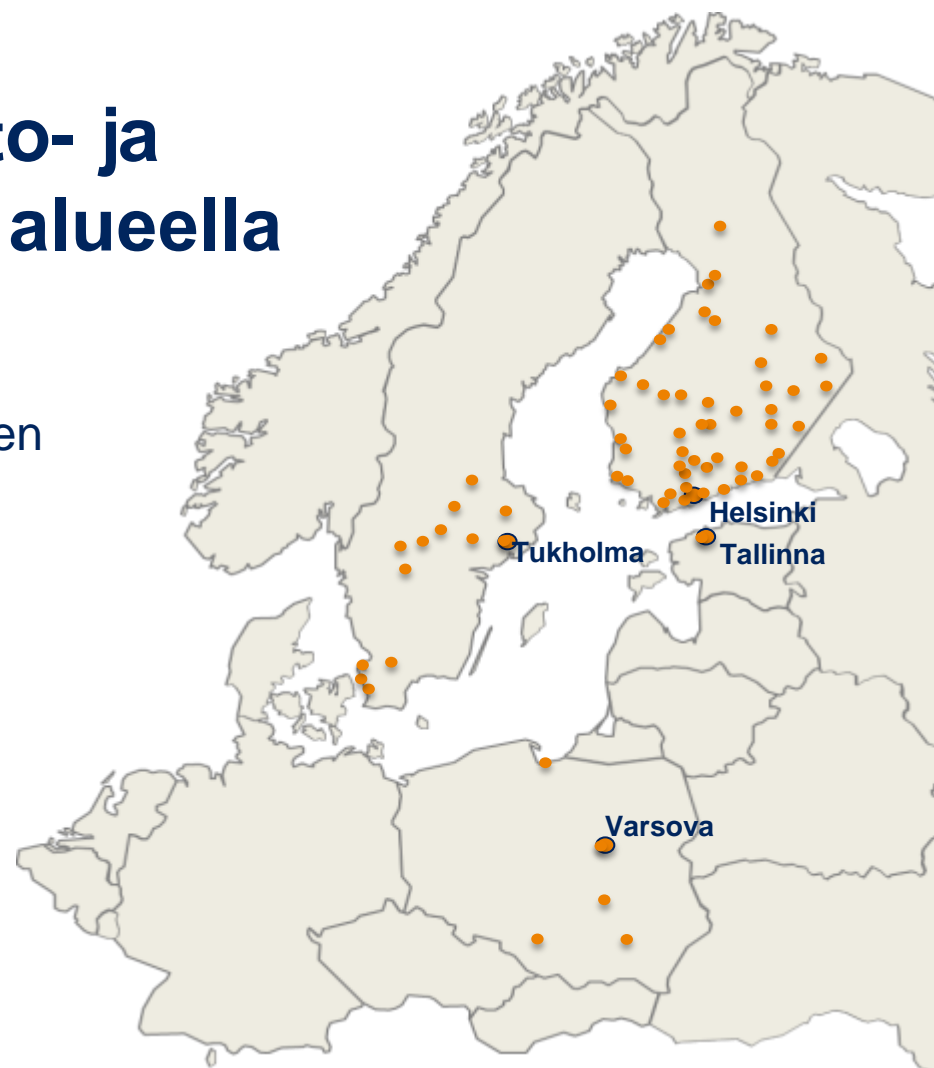
17.9.2012 Tampere

Tommi Kajasoja Maintpartner Group Oy



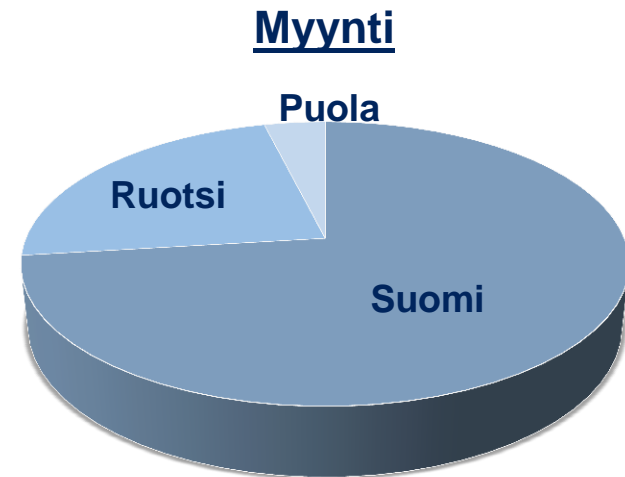
Teollisuuden kunnossapito- ja käyttöpalveluita Itämeren alueella

- Varmistamme teollisuuden tuotannon ja julkisen sektorin teknisten prosessien käytettävyyden
- Strategiset painopistealueemme ovat kasvu, kannattavuus, kansainvälisyys ja kehitys
- Olemme toimialan uusi esikuva - Itämeren alueen johtava teknisiä palveluja tarjoava yritys

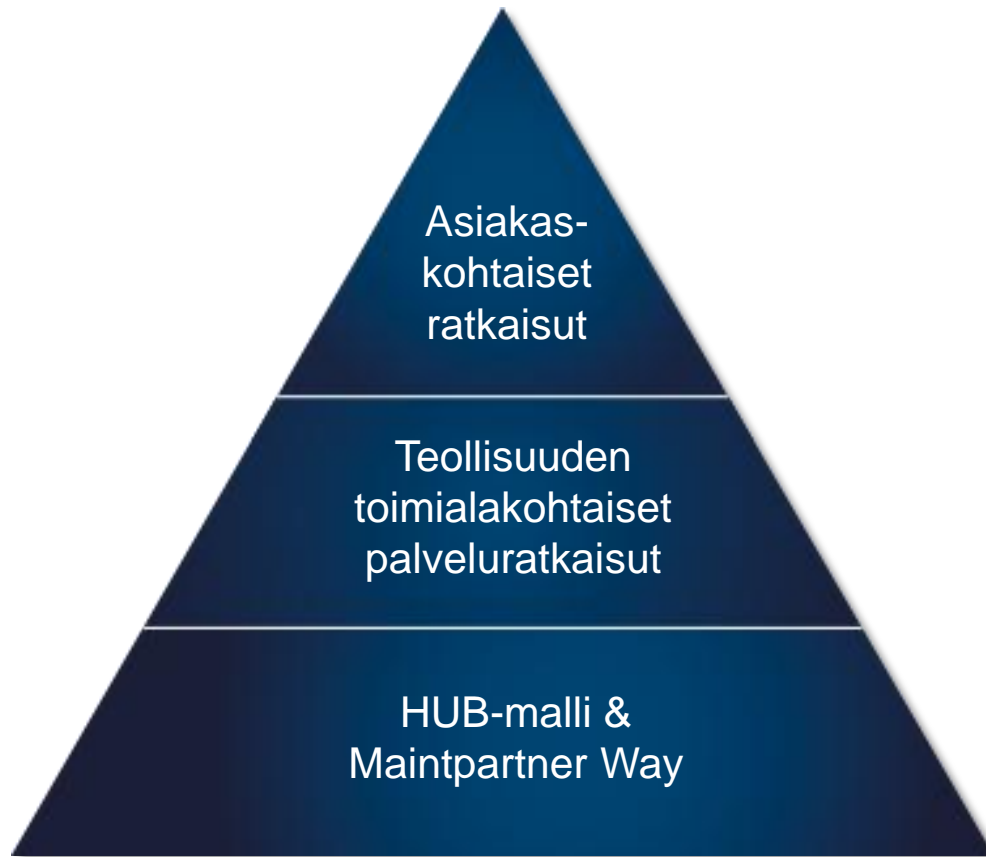


Tietoja Maintpartner-konsernista

- Maantieteellinen sijoittuminen
 - Palveluliiketoimintaa Suomessa, Ruotsissa, Puolassa ja Virossa
 - Konsernin pääkonttori Espoossa
- Avainluvut
 - Liikevaihto 150 M€
 - Henkilömäärä 1 750
- Omistus pohja
 - Pääomasijoittaja CapMan 78 %
 - Toimiva johto 22 %
- Historia
 - Yhtiö perustettu 2006
 - Toiminta aikaisemmin osa Fortum Serviceä



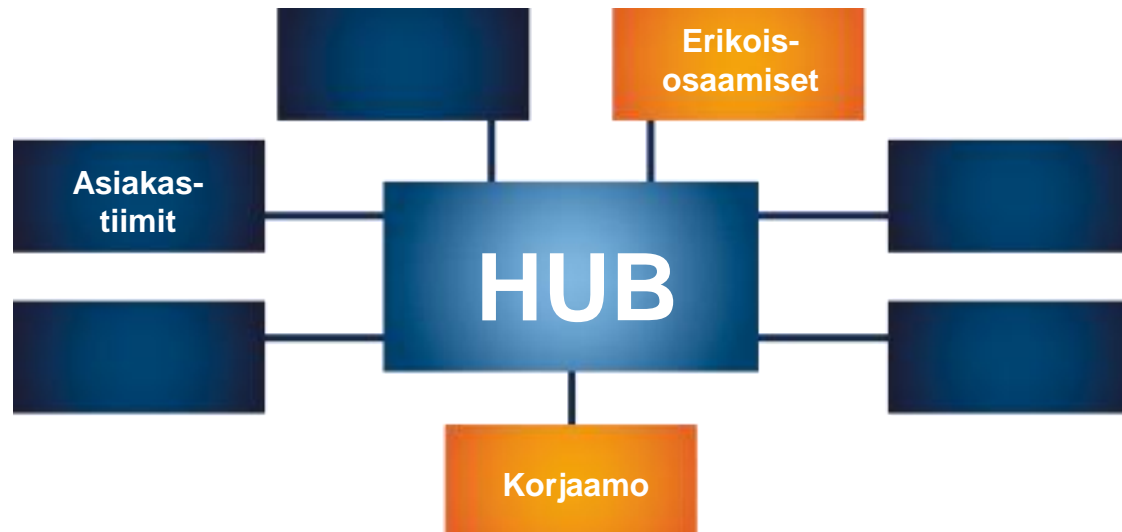
Maintpartner-palvelukonsepti



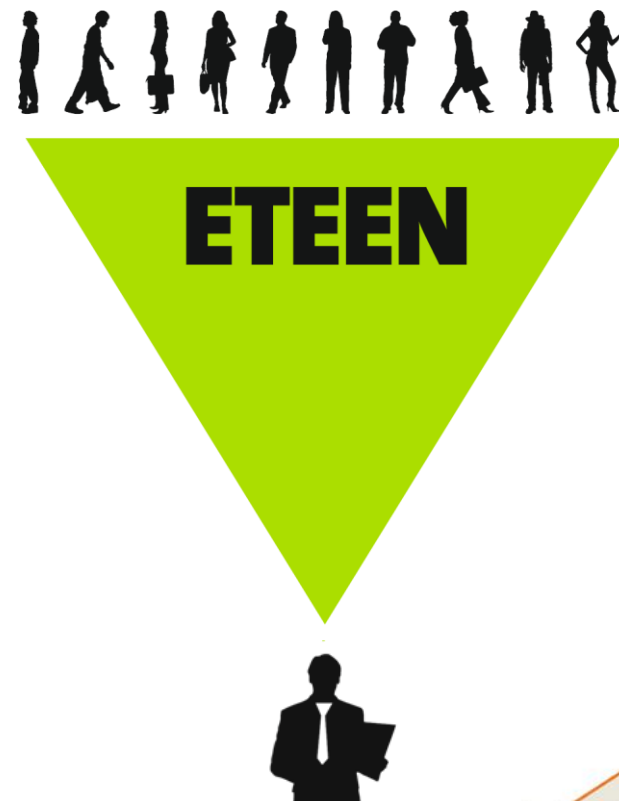
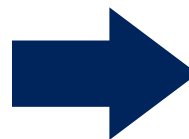
- Toimitamme palveluratkaisut yksilöllisesti ja luotettavasti jokaiselle asiakkaallemme. Hallitsemme tarvittaessa myös muutoksen toteutuksen.
- Olemme tuotantoprosessien käytettävyyden hallinnan asiantuntijoita, autamme asiakkaitamme keskittymään omaan ydinliiketoimintaansa.
- Tuotamme palvelumme joustavissa ja kustannustehokkaissa HUB-aluekeskuksissa. Jatkuva parantaminen on keskeistä toiminnassamme.

Alueellinen HUB-toimintamalli

- Asiakastiimit
 - Tiimit toimivat nimetyissä asiakaskohteissa
 - Tiimien resursointi ja osaamiset määritetään asiakaskohtaisten tarpeiden mukaisesti - resurssien määrää voidaan joustavasti muuttaa
 - Palveluhenkiset ja ammattitaitoiset “yksityisyrittäjät” varustettuna tehokkailla toimintaprosesseilla ja työkaluilla
- HUB-aluekeskukset
 - Erikoisosaamiset ja resurssijousto sekä paikallisesti että Maintpartner-tasolla
 - Asiakaskohtaiset kehitysohjelmat ja palvelujohto



Maintpartner yrityskulttuuri



Kokemukset ja parhaat käytännöt eri toimialoilta



Perusmetalli
Kappaletavara

Elintarvike
Metsä &
puunjalostus

Kemia
Puolustus-
väline

Energia
Julkinen
sektori

Mistä tuotanto koostuu?

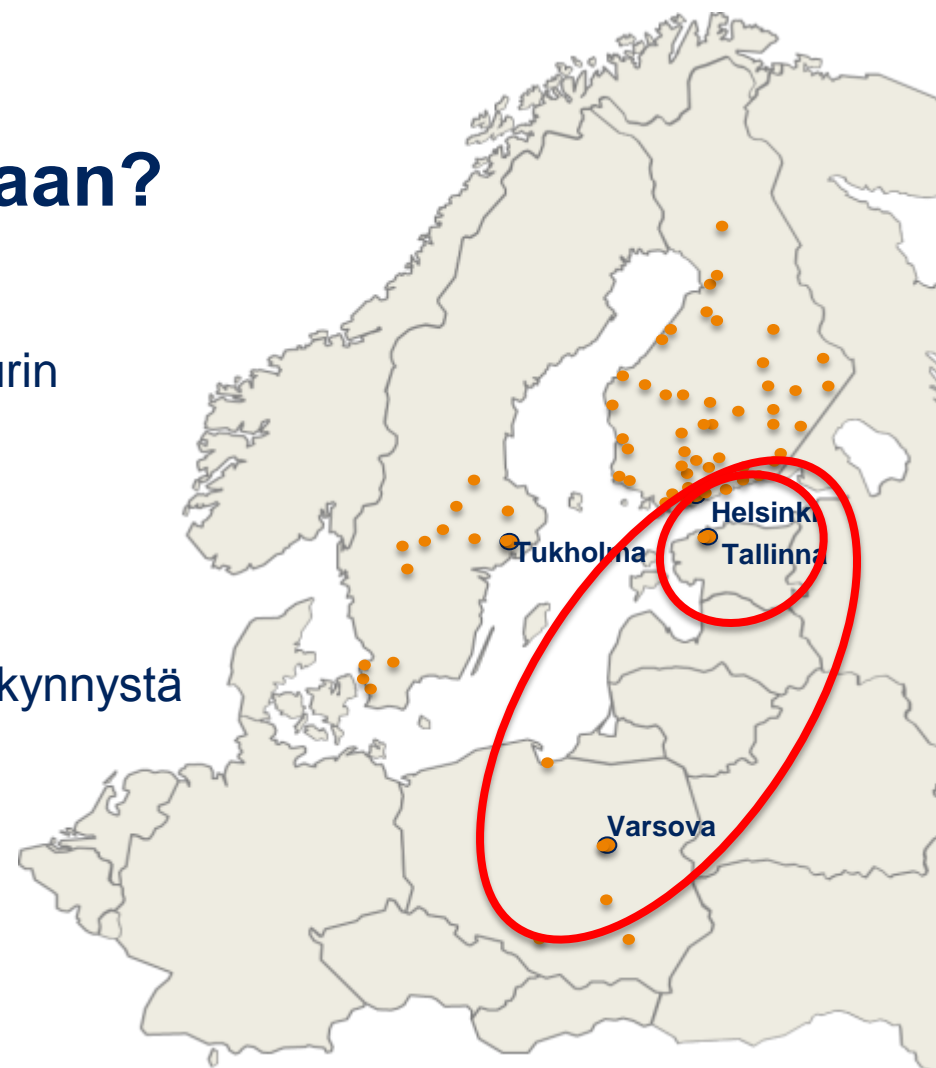
$$\begin{aligned} & \textit{Käyttö} \\ & + \\ & \textit{Kunnossapito} \\ & + \\ & \textit{Projektointi} \\ & = \\ & \textit{TUOTANTO} \end{aligned}$$

Miksi Viroon?

- Strategian mukainen kasvu
- Tuotannon/valmistuksen siirtyminen
- Teollisten palveluiden saatavuus?
- Hyvien käytäntöjen kopioiminen myös palveluteollisuuteen
- 2-suuntaisen verkoston luominen

Mitä haluamme saada aikaan?

- Teollisuuspalveluverkoston ja –kulttuurin luominen
 - Oma toimipisteverkosto
 - Yhteistyökumppanit
- Kasvaa asiakkaidemme kanssa
- Osaltamme madaltaa etabloitumisen kynnyksiä muille Suomalaisille yrityksille
- Viron tarjoamien mahdollisuuksien hyödyntäminen muissa maissa



=> Toimialan uusi esikuva Baltiassa - johtava teknisiä palveluja tarjoava yritys!



YOUR BUSINESS. OUR FOCUS.